

ALCALDÍA MUNICIPAL DE CHÍA
SECRETARÍA DE PLANEACIÓN
DIRECCIÓN DE ORDENAMIENTO TERRITORIAL Y PLUSVALÍA

**DIAGNOSTICO
PLAN DE ORDENAMIENTO TERRITORIAL**

**"CARTOGRAFIA BASE
CASCO URBANO PRINCIPAL"**

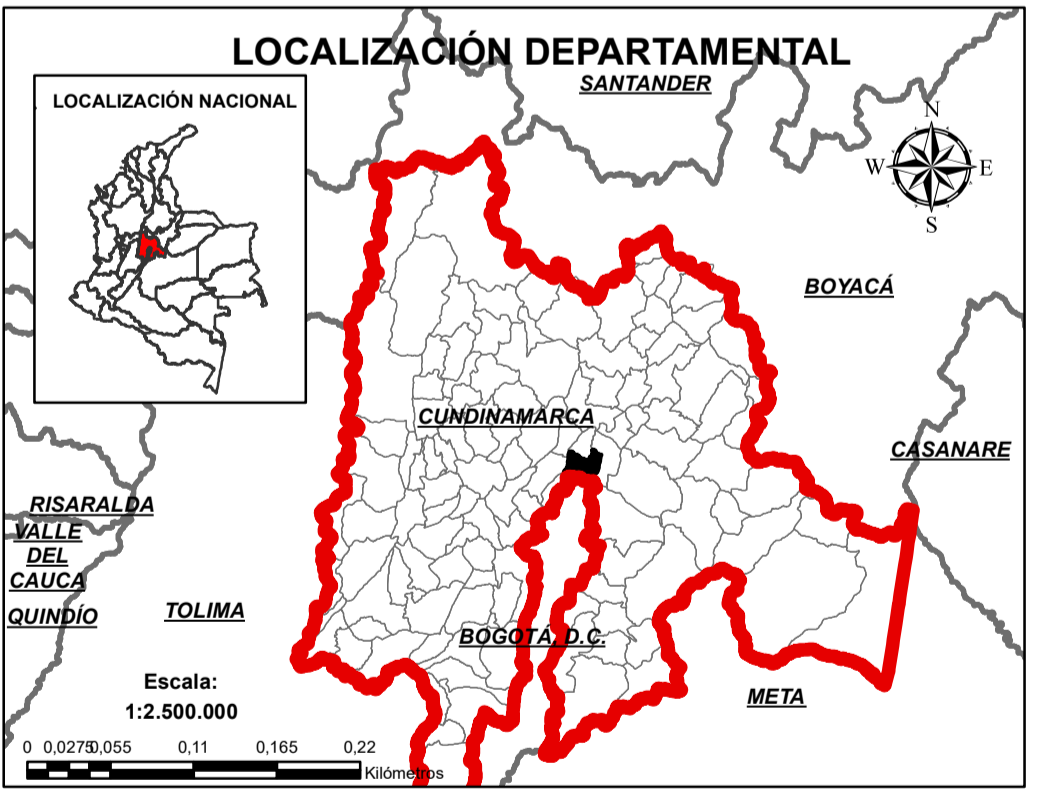
LUIS CARLOS SEGURA RUBIANO
ALCALDE MUNICIPAL

CAMILO ANDRÉS GANTOR GONZALEZ
SECRETARIO DE PLANEACIÓN

CONVENCIONES

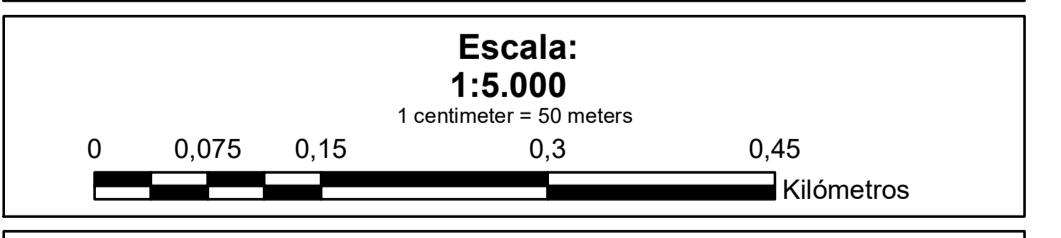
- NacimientosChia
- EjeRioBogotaChia
- EjeRioFrioChia
- EscorrentiasChia
- ChucuaChia
- QuebradasChia
- ValladoChia
- ViasPrincipalesChia
- ViaFerreiaChia
- CurvasNivelPUrbanoChia
- PUrbanoChiaCundinamarca
- ChiaCundinamarca
- MunicipiosBordeChia
- VeredasChiaCundinamarca

OBSERVACIONES

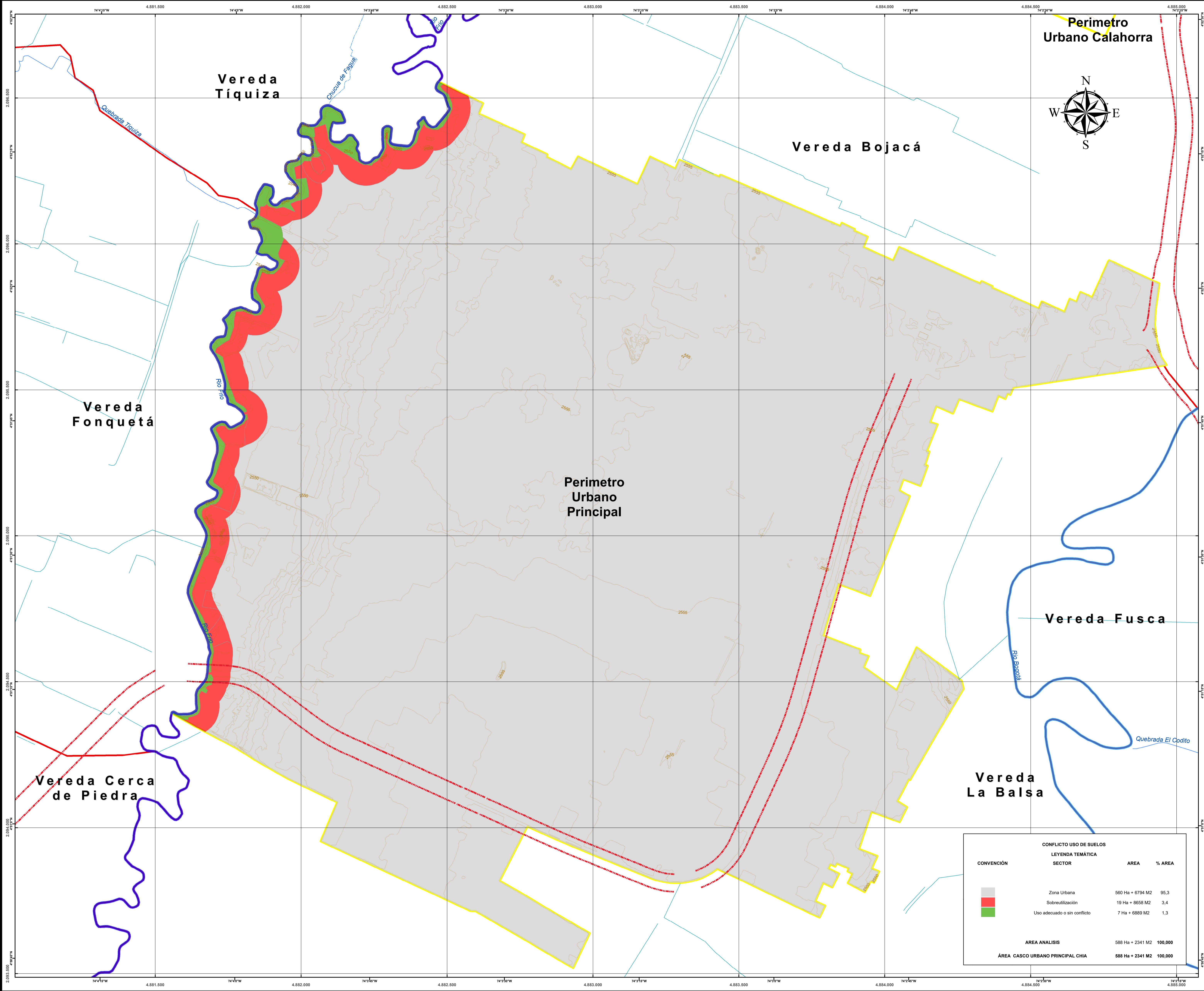


INFORMACIÓN DE REFERENCIA
Con Base Resoluciones IGAC 471 y 509 de 2020

Datum Geodésico:	MAGNA - SIRGAS
Elipsoide:	GRS80
Proyección Cartográfica:	Tranverse_Mercator
Sistema de Coordenada Geográfica:	CTM 12 (Colombia)
Meridiano Principal:	Greenwich 0° 0' 0"
Coordenadas Geográficas:	04° 00' 00.000" Latitud Norte 73° 00' 00.000" Longitud Oeste
Coordenadas Planas:	2'000.000 metros Norte 5'000.000 metros Este
Factor de Escala:	0.9992000
Unidad Lineal:	Metros
Unidad Angular:	Grados



FECHA: NOVIEMBRE DE 2020



ALCALDÍA MUNICIPAL DE CHÍA
SECRETARÍA DE PLANEACIÓN
DIRECCIÓN DE ORDENAMIENTO TERRITORIAL Y PLUSVALÍA

**DIAGNOSTICO
PLAN DE ORDENAMIENTO TERRITORIAL**

**"CASCO URBANO PRINCIPAL
CONFLICTOS DE USO DEL SUELO"**

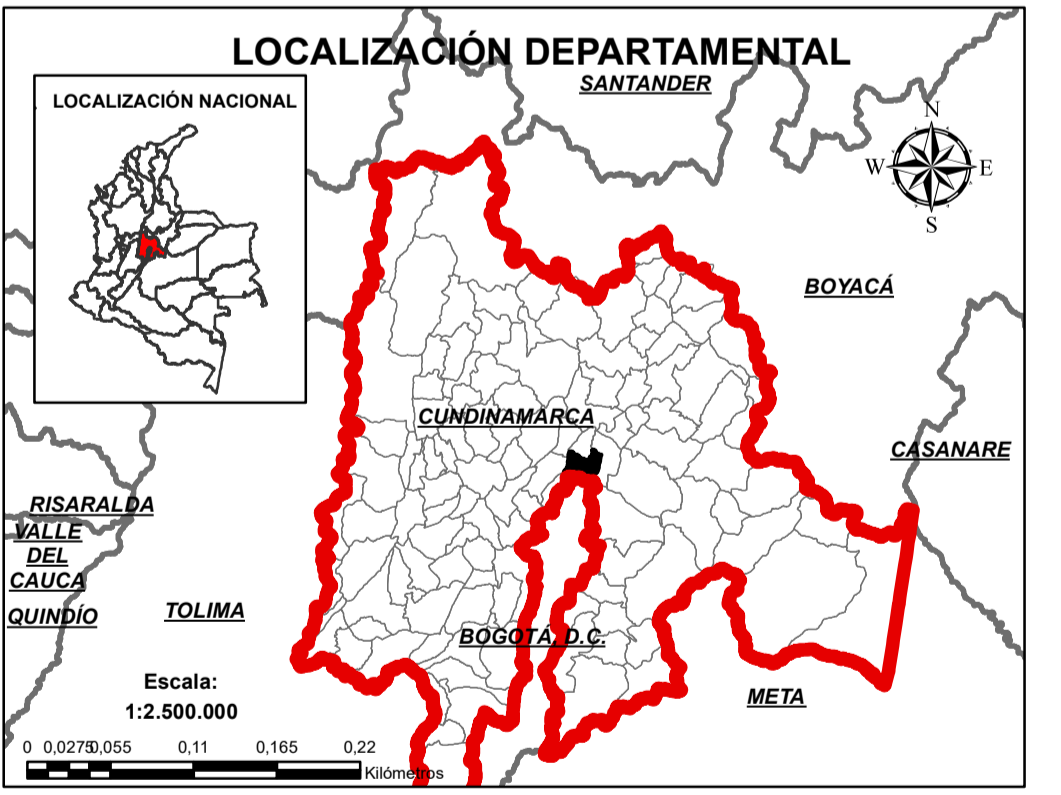
LUIS CARLOS SEGURA RUBIANO
ALCALDE MUNICIPAL

CAMILO ANDRÉS CANTOR GONZALEZ
SECRETARIO DE PLANEACIÓN

CONVENCIONES

- NacimientosChia
- EjeRioBogotaChia
- EjeRioFrioChia
- EscorrentiasChia
- ChucuaChia
- QuebradasChia
- ValladoChia
- ViasPrincipalesChia
- ViaFerreiaChia
- CurvasNivelPUrbanoChia
- PUrbanoChiaCundinamarca
- ChiaCundinamarca
- MunicipiosBordeChia
- VeredasChiaCundinamarca

OBSERVACIONES

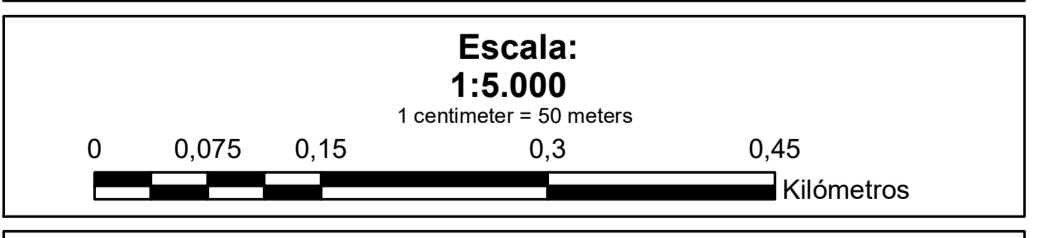


INFORMACIÓN DE REFERENCIA
Con Base Resoluciones IGAC 471 y 509 de 2020

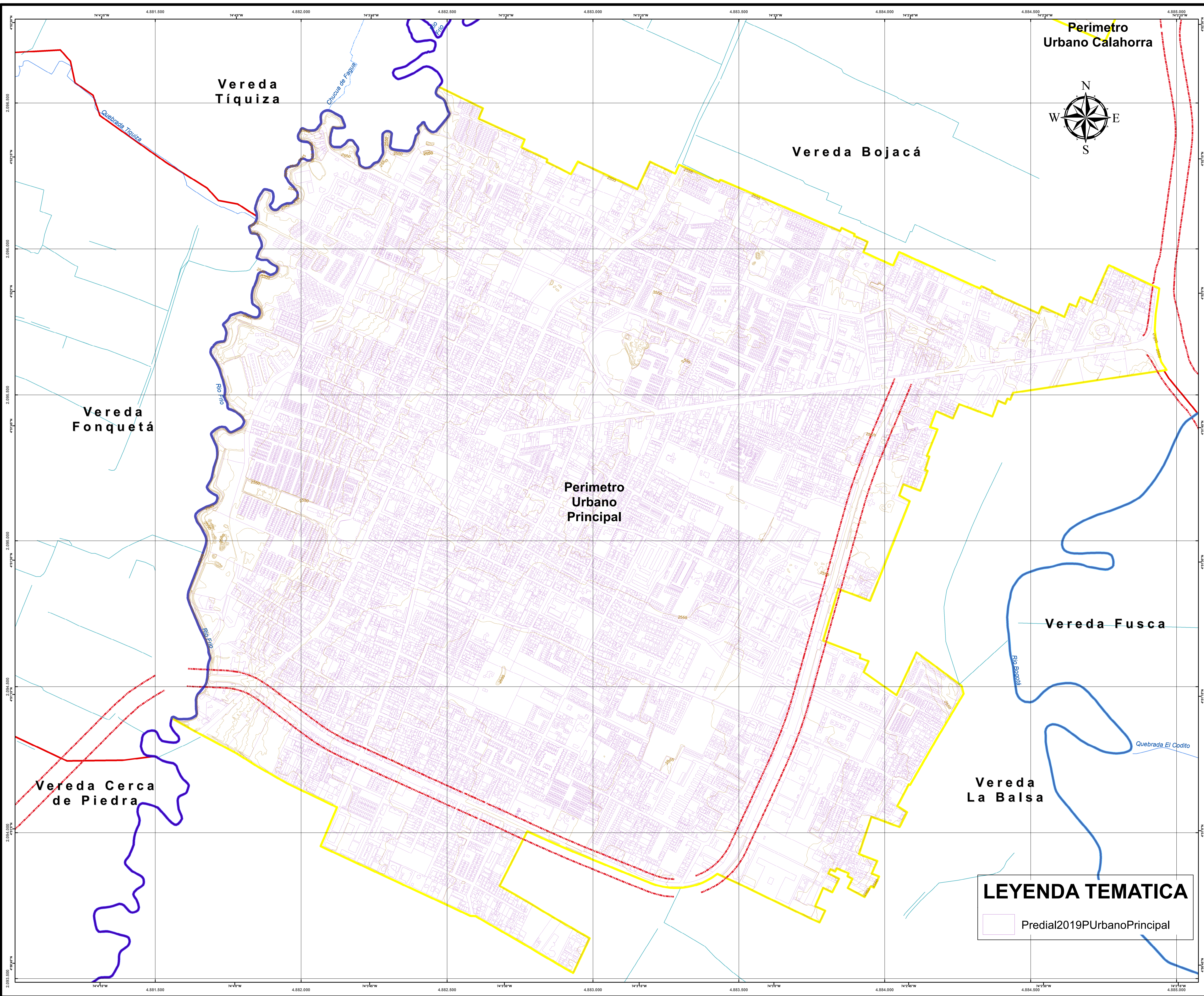
Datum Geodésico: MAGNA - SIRGAS
Elipsoide: GRS80
Proyección Cartográfica: Transverse_Mercator
Sistema de Coordenada Geográfica: CTM 12 (Colombia)
Meridiano Principal: Greenwich 0° 0' 0"
Coordenadas Geográficas: 04° 00' 00,000" Latitud Norte
73° 00' 00,000" Longitud Oeste
Coordenadas Planas: 2'000.000 metros Norte
5'000.000 metros Este
Factor de Escala: 0,9992000
Unidad Lineal: Metros
Unidad Angular: Grados

CONFLICTO USO DE SUELOS

CONVENCIÓN	LEYENDA TEMÁTICA	SECTOR	AREA	% AREA
	Zona Urbana		560 Ha + 6794 M2	95,3
	Sobreutilización		19 Ha + 8658 M2	3,4
	Uso adecuado o sin conflicto		7 Ha + 8889 M2	1,3
AREA ANALISIS			588 Ha + 2341 M2	100,000
AREA CASCO URBANO PRINCIPAL CHIA			588 Ha + 2341 M2	100,000



FECHA: NOVIEMBRE DE 2020



ALCALDÍA MUNICIPAL DE CHÍA
SECRETARÍA DE PLANEACIÓN
DIRECCIÓN DE ORDENAMIENTO TERRITORIAL Y PLUSVALÍA

**DIAGNOSTICO
PLAN DE ORDENAMIENTO TERRITORIAL**

**"CASCO URBANO PRINCIPAL
PREDIAL"**

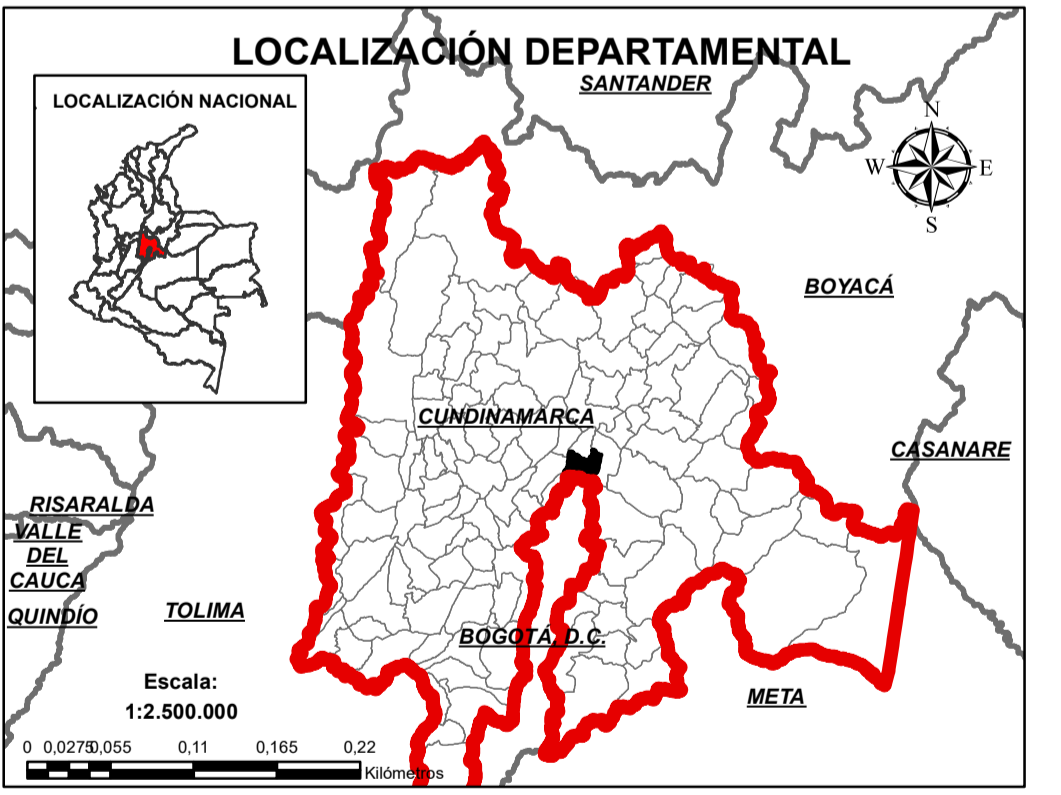
LUIS CARLOS SEGURA RUBIANO
ALCALDE MUNICIPAL

CAMILO ANDRÉS GANTOR GONZALEZ
SECRETARIO DE PLANEACIÓN

CONVENCIONES

- NacimientosChia
- EjeRioBogotaChia
- EjeRioFrioChia
- EscorrentiasChia
- ChucuaChia
- QuebradasChia
- ValladoChia
- ViasPrincipalesChia
- ViaFerreiaChia
- CurvasNivelPUrbanoChia
- PUrbanoChiaCundinamarca
- ChiaCundinamarca
- MunicipiosBordeChia
- VeredasChiaCundinamarca

OBSERVACIONES



INFORMACIÓN DE REFERENCIA
Con Base Resoluciones IGAC 471 y 509 de 2020

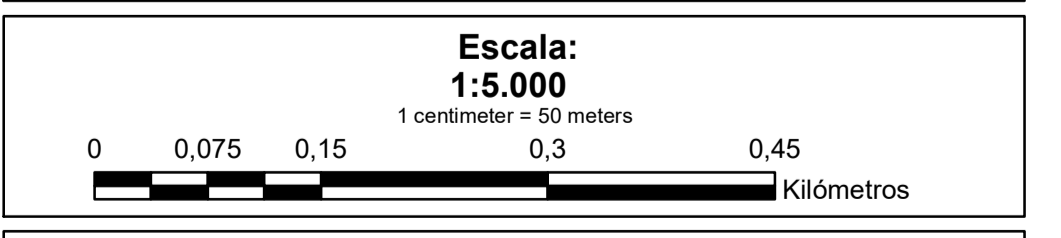
Datum Geodésico: MAGNA - SIRGAS
Elipsoide: GRS80
Proyección Cartográfica: Transverse_Mercator

Sistema de Coordenada Geográfica: CTM 12 (Colombia)
Meridiano Principal: Greenwich 0° 0' 0"
Coordenadas Geográficas: 04° 00' 00.000" Latitud Norte
73° 00' 00.000" Longitud Oeste

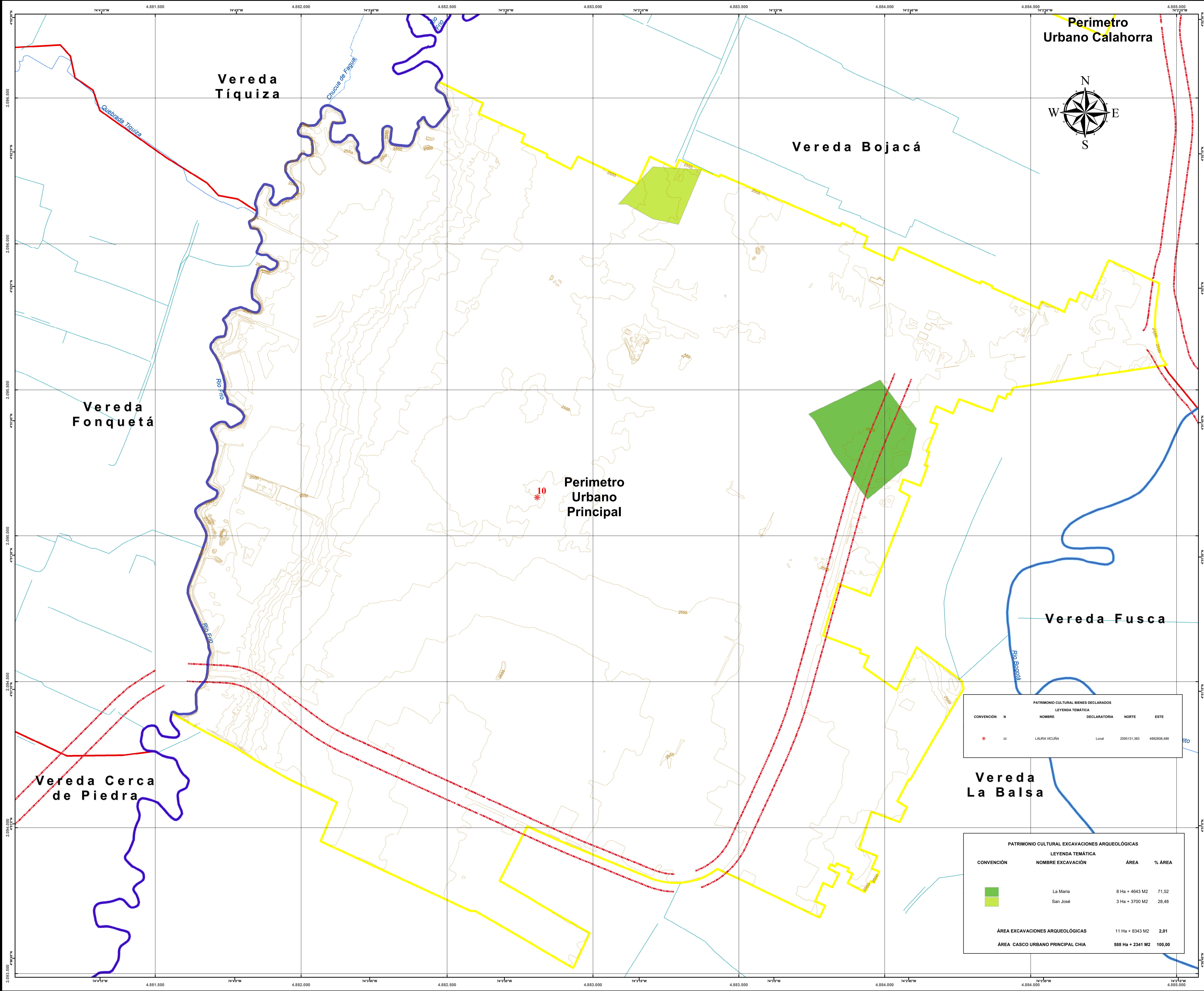
Coordenadas Planas: 2'000.000 metros Norte
5'000.000 metros Este
Factor de Escala: 0.9992000
Unidad Línal: Metros
Unidad Angular: Grados

LEYENDA TEMATICA

Predial2019PUrbanoPrincipal



FECHA: NOVIEMBRE DE 2020



**DIAGNOSTICO
PLAN DE ORDENAMIENTO TERRITORIAL**

**"CASCO URBANO PRINCIPAL
PATRIMONIO MATERIAL"**

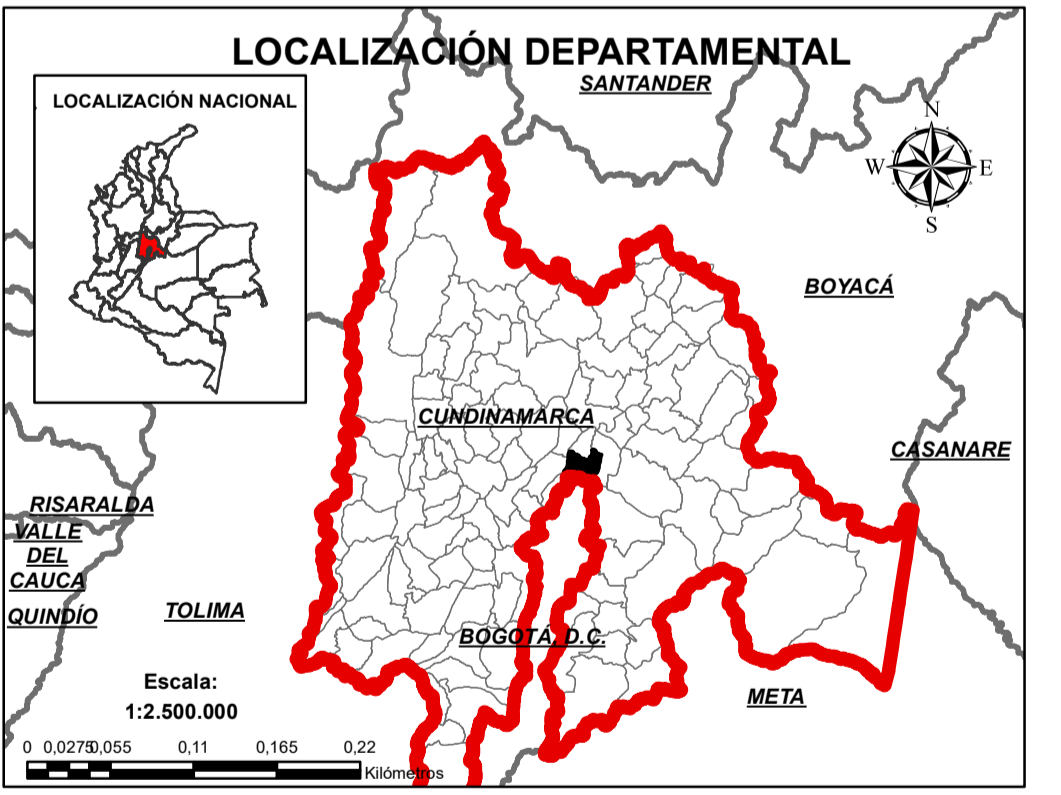
LUIS CARLOS SEGURA RUBIANO
ALCALDE MUNICIPAL

CAMILO ANDRÉS CANTOR GONZALEZ
SECRETARIO DE PLANEACIÓN

CONVENCIONES

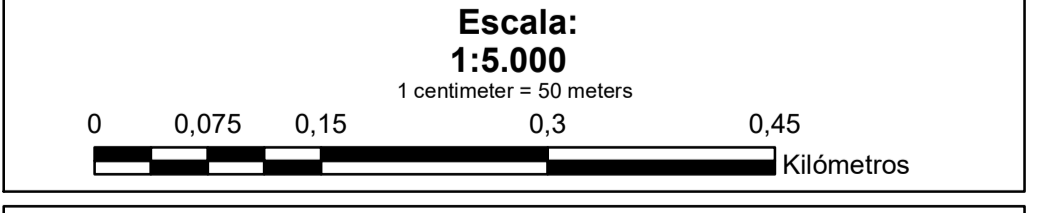
- NacimientosChia
- EjeRioBogotaChia
- EjeRioFrioChia
- EscorrentiasChia
- ChucuaChia
- QuebradasChia
- ValladoChia
- ViasPrincipalesChia
- ViaFerreiaChia
- CurvasNivelPUrbanoChia
- PUrbanoChiaCundinamarca
- ChiaCundinamarca
- MunicipiosBordeChia
- VeredasChiaCundinamarca

OBSERVACIONES



INFORMACIÓN DE REFERENCIA
Con Base Resoluciones IGAC 471 y 509 de 2020

Datum Geodésico:	MAGNA - SIRGAS
Elipsoide:	GRS80
Proyección Cartográfica:	Tranverse_Mercator
Sistema de Coordenada Geográfica:	CTM 12 (Colombia)
Meridiano Principal:	Greenwich 0° 0' 0"
Coordenadas Geográficas:	04° 00' 00.000" Latitud Norte 73° 00' 00.000" Longitud Oeste
Coordenadas Planas:	2'000.000 metros Norte 5'000.000 metros Este
Factor de Escala:	0.9992000
Unidad Lineal:	Metros
Unidad Angular:	Grados



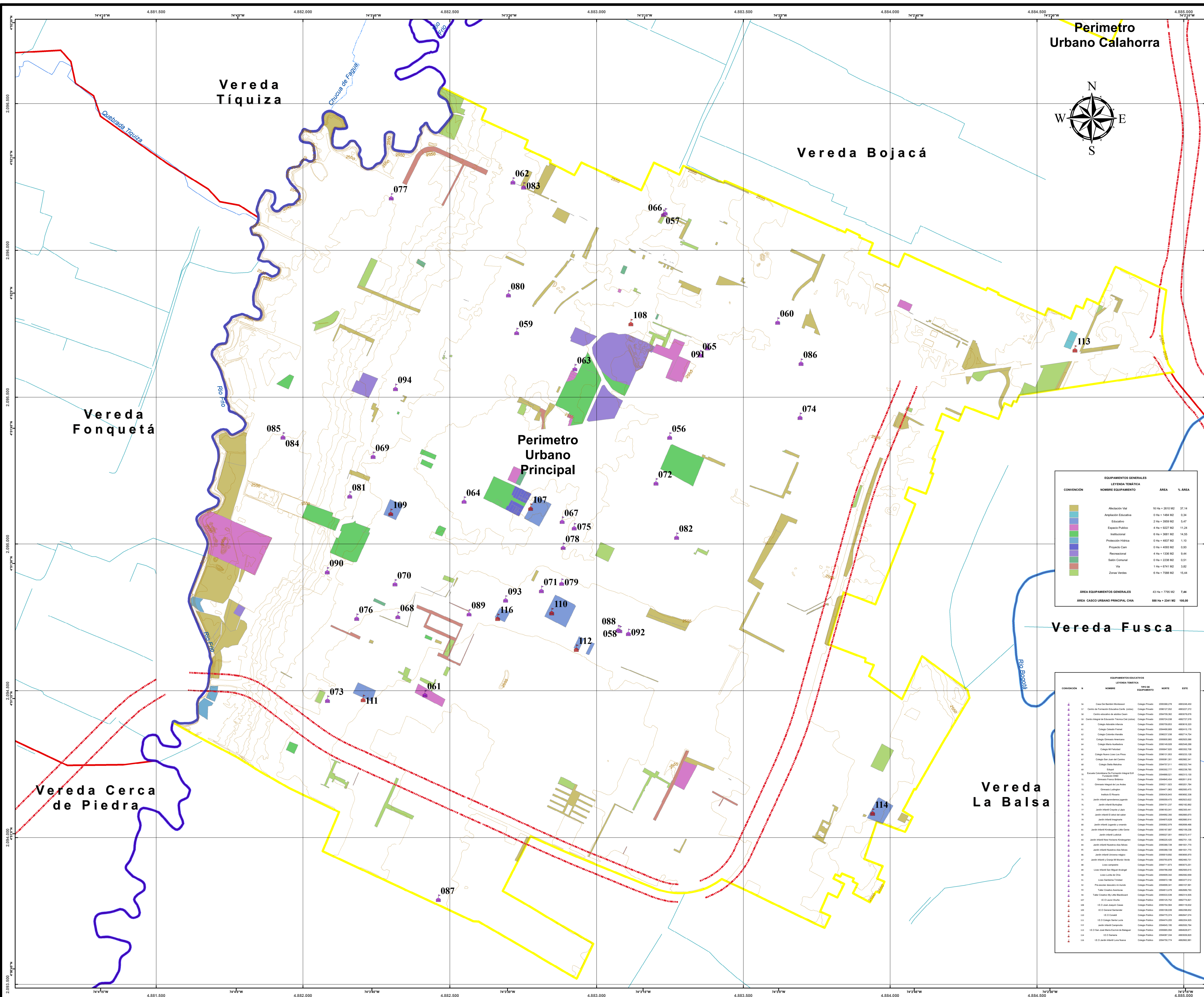
FECHA: NOVIEMBRE DE 2020

PATRIMONIO CULTURAL BIENES DECLARADOS

CONVENCIÓN	N	NOMBRE	DECLARATORIA	NORTE	ESTE
	10	Laura Vicuña	Local	2095131.383	4882808.486

PATRIMONIO CULTURAL EXCAVACIONES ARQUEOLÓGICAS

CONVENCIÓN	NOMBRE EXCAVACIÓN	ÁREA	% ÁREA
	La Maria	8 Ha + 4643 M2	71,52
	San José	3 Ha + 3700 M2	28,48
ÁREA EXCAVACIONES ARQUEOLÓGICAS		11 Ha + 8343 M2	2,01
ÁREA CASCO URBANO PRINCIPAL CHIA		588 Ha + 2341 M2	100,00



ALCALDÍA MUNICIPAL DE CHÍA
SECRETARÍA DE PLANEACIÓN
DIRECCIÓN DE ORDENAMIENTO TERRITORIAL Y PLUSVALÍA

DIAGNOSTICO PLAN DE ORDENAMIENTO TERRITORIAL

"CASCO URBANO PRINCIPAL EQUIPAMENTOS"

LUIS CARLOS SEGURA RUBIANO
ALCALDE MUNICIPAL

CAMILO ANDRÉS GANTOR GONZALEZ
SECRETARIO DE PLANEACIÓN

CONVENCIONES

- NacimientosChia
- EjeRioBogotaChia
- EjeRioFrioChia
- EscorrentiasChia
- ChucuaChia
- QuebradasChia
- ValladoChia
- ViasPrincipalesChia
- ViaFerreiaChia
- CurvasNivelPUrbanoChia
- PUrbanoChiaCundinamarca
- ChiaCundinamarca
- MunicipiosBordeChia
- VeredasChiaCundinamarca

OBSERVACIONES



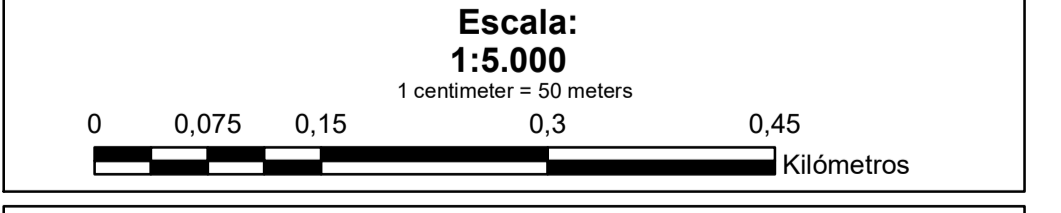
INFORMACIÓN DE REFERENCIA
Con Base Resoluciones IGAC 471 y 509 de 2020

Datum Geodésico: MAGNA - SIRGAS
Elipsoide: GRS80
Proyección Cartográfica: Transverse_Mercator

Sistema de Coordenada Geográfica: CTM 12 (Colombia)
Meridiano Principal: Greenwich 0° 0' 0" W
Coordenadas Geográficas: 04° 00' 00.000" Latitud Norte
73° 00' 00.000" Longitud Oeste

Coordenadas Planas: 2'000.000 metros Norte
5'000.000 metros Este

Factor de Escala: 0.9992000
Unidad Lineal: Metros
Unidad Angular: Grados



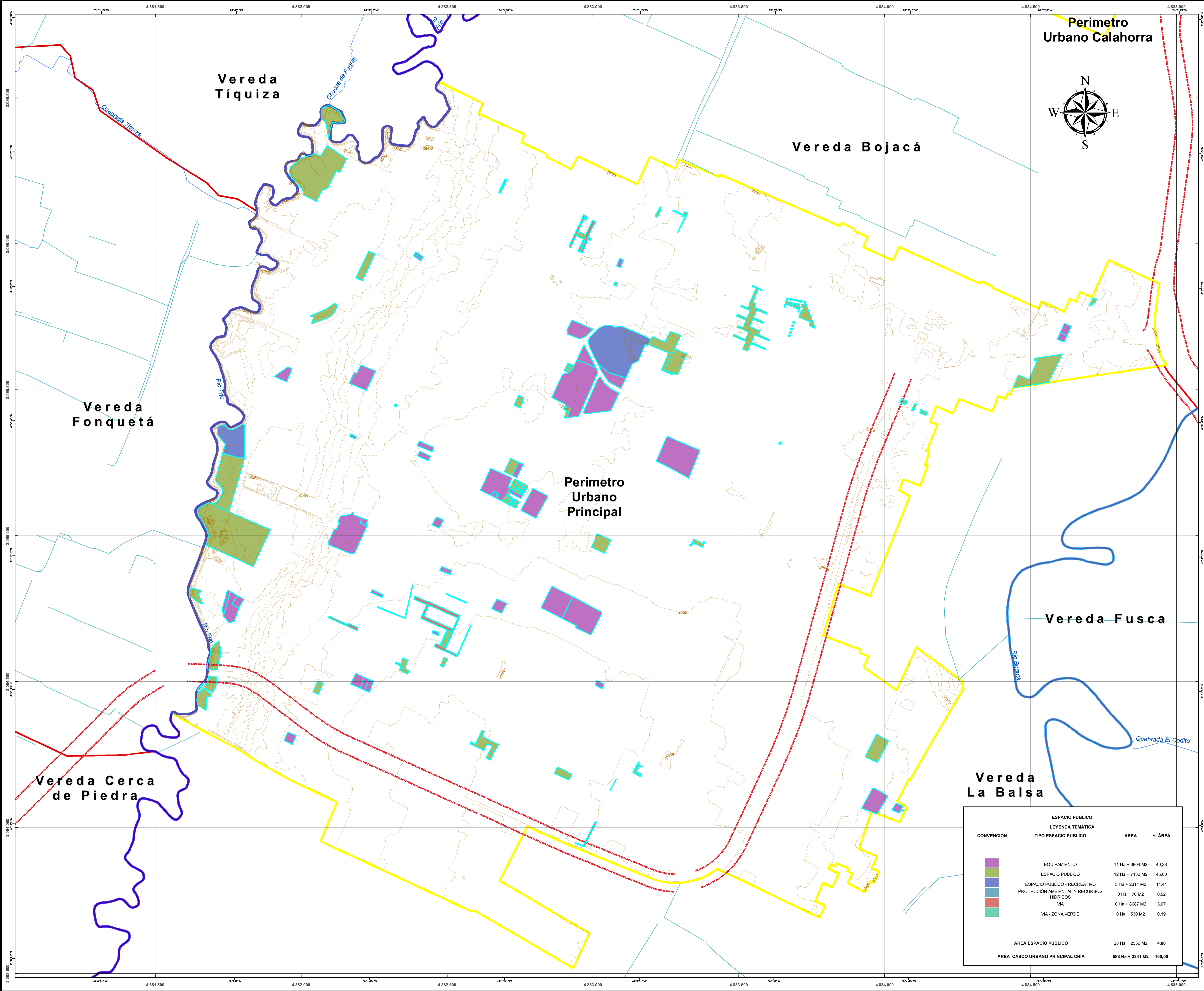
FECHA: NOVIEMBRE DE 2020

EQUIPAMIENTOS GENERALES

CONVENCIÓN	NOMBRE EQUIPAMIENTO	AREA	% AREA
	Atención Vial	16 Ha + 2610 M2	37.14
	Ampliación Educativa	0 Ha + 1484 M2	0.34
	Educativo	2 Ha + 3959 M2	5.47
	Escuela Pública	4 Ha + 6222 M2	11.24
	Industrial	4 Ha + 5261 M2	14.25
	Protección Histórica	0 Ha + 4837 M2	1.10
	Proyecto Can	0 Ha + 4093 M2	0.93
	Recreacional	4 Ha + 1338 M2	9.44
	Salud Comunitaria	0 Ha + 2238 M2	0.51
	VIA	1 Ha + 6744 M2	3.82
	Zonas Verdes	0 Ha + 7048 M2	15.44
AREA EQUIPAMIENTOS GENERALES		43 Ha + 7795 M2	7.44
AREA CASCO URBANO PRINCIPAL CHIA		588 Ha + 2341 M2	100.00

EQUIPAMIENTOS EDUCATIVOS

CONVENCIÓN	NOMBRE	TIPO DE EQUIPAMIENTO	NORTE	ESTE
01	Casa De Retiro Montañas	Colégio Privado	298038.278	488202.408
02	Centro de Formación Educativa Carlos Galindo	Colégio Privado	298037.272	488207.272
03	Centro Educativo de Estudios Superiores	Colégio Privado	298039.800	488189.870
04	Centro Integral de Estudios Tecnológicos Carlos Galindo	Colégio Privado	298034.038	488207.038
05	Colégio Abadía Inés	Colégio Privado	298038.833	488194.333
06	Colégio Católica María	Colégio Privado	298040.888	488191.888
07	Colégio Coqueiros Hermanos	Colégio Privado	298037.038	488214.038
08	Colégio Católica María Inés	Colégio Privado	298040.833	488202.833
09	Colégio María Inés	Colégio Privado	298041.833	488202.833
10	Colégio Nueva Linares Los Pinos	Colégio Privado	298031.033	488202.033
11	Colégio San Juan del Corral	Colégio Privado	298041.833	488202.833
12	Colégio Santa María	Colégio Privado	298037.033	488202.033
13	Escuela Católica María Inés	Colégio Privado	298037.033	488202.033
14	Escuela Católica María Inés	Colégio Privado	298037.033	488202.033
15	Escuela Católica María Inés	Colégio Privado	298037.033	488202.033
16	Escuela Católica María Inés	Colégio Privado	298037.033	488202.033
17	Escuela Católica María Inés	Colégio Privado	298037.033	488202.033
18	Escuela Católica María Inés	Colégio Privado	298037.033	488202.033
19	Escuela Católica María Inés	Colégio Privado	298037.033	488202.033
20	Escuela Católica María Inés	Colégio Privado	298037.033	488202.033
21	Escuela Católica María Inés	Colégio Privado	298037.033	488202.033
22	Escuela Católica María Inés	Colégio Privado	298037.033	488202.033
23	Escuela Católica María Inés	Colégio Privado	298037.033	488202.033
24	Escuela Católica María Inés	Colégio Privado	298037.033	488202.033
25	Escuela Católica María Inés	Colégio Privado	298037.033	488202.033
26	Escuela Católica María Inés	Colégio Privado	298037.033	488202.033
27	Escuela Católica María Inés	Colégio Privado	298037.033	488202.033
28	Escuela Católica María Inés	Colégio Privado	298037.033	488202.033
29	Escuela Católica María Inés	Colégio Privado	298037.033	488202.033
30	Escuela Católica María Inés	Colégio Privado	298037.033	488202.033
31	Escuela Católica María Inés	Colégio Privado	298037.033	488202.033
32	Escuela Católica María Inés	Colégio Privado	298037.033	488202.033
33	Escuela Católica María Inés	Colégio Privado	298037.033	488202.033
34	Escuela Católica María Inés	Colégio Privado	298037.033	488202.033
35	Escuela Católica María Inés	Colégio Privado	298037.033	488202.033
36	Escuela Católica María Inés	Colégio Privado	298037.033	488202.033
37	Escuela Católica María Inés	Colégio Privado	298037.033	488202.033
38	Escuela Católica María Inés	Colégio Privado	298037.033	488202.033
39	Escuela Católica María Inés	Colégio Privado	298037.033	488202.033
40	Escuela Católica María Inés	Colégio Privado	298037.033	488202.033
41	Escuela Católica María Inés	Colégio Privado	298037.033	488202.033
42	Escuela Católica María Inés	Colégio Privado	298037.033	488202.033
43	Escuela Católica María Inés	Colégio Privado	298037.033	488202.033
44	Escuela Católica María Inés	Colégio Privado	298037.033	488202.033
45	Escuela Católica María Inés	Colégio Privado	298037.033	488202.033
46	Escuela Católica María Inés	Colégio Privado	298037.033	488202.033
47	Escuela Católica María Inés	Colégio Privado	298037.033	488202.033
48	Escuela Católica María Inés	Colégio Privado	298037.033	488202.033
49	Escuela Católica María Inés	Colégio Privado	298037.033	488202.033
50	Escuela Católica María Inés	Colégio Privado	298037.033	488202.033
51	Escuela Católica María Inés	Colégio Privado	298037.033	488202.033
52	Escuela Católica María Inés	Colégio Privado	298037.033	488202.033
53	Escuela Católica María Inés	Colégio Privado	298037.033	488202.033
54	Escuela Católica María Inés	Colégio Privado	298037.033	488202.033
55	Escuela Católica María Inés	Colégio Privado	298037.033	488202.033
56	Escuela Católica María Inés	Colégio Privado	298037.033	488202.033
57	Escuela Católica María Inés	Colégio Privado	298037.033	488202.033
58	Escuela Católica María Inés	Colégio Privado	298037.033	488202.033
59	Escuela Católica María Inés	Colégio Privado	298037.033	488202.033
60	Escuela Católica María Inés	Colégio Privado	298037.033	488202.033
61	Escuela Católica María Inés	Colégio Privado	298037.033	488202.033
62	Escuela Católica María Inés	Colégio Privado	298037.033	488202.033
63	Escuela Católica María Inés	Colégio Privado	298037.033	488202.033
64	Escuela Católica María Inés	Colégio Privado	298037.033	488202.033
65	Escuela Católica María Inés	Colégio Privado	298037.033	488202.033
66	Escuela Católica María Inés	Colégio Privado	298037.033	488202.033
67	Escuela Católica María Inés	Colégio Privado	298037.033	488202.033
68	Escuela Católica María Inés	Colégio Privado	298037.033	488202.033
69	Escuela Católica María Inés	Colégio Privado	298037.033	488202.033
70	Escuela Católica María Inés	Colégio Privado	298037.033	488202.033
71	Escuela Católica María Inés	Colégio Privado	298037.033	488202.033
72	Escuela Católica María Inés	Colégio Privado	298037.033	488202.033
73	Escuela Católica María Inés	Colégio Privado	298037.033	488202.033
74	Escuela Católica María Inés	Colégio Privado	298037.033	488202.033
75	Escuela Católica María Inés	Colégio Privado	298037.033	488202.033
76	Escuela Católica María Inés	Colégio Privado	298037.033	488202.033
77	Escuela Católica María Inés	Colégio Privado	298037.033	488202.033
78	Escuela Católica María Inés	Colégio Privado	298037.033	488202.033
79	Escuela Católica María Inés	Colégio Privado	298037.033	488202.033
80	Escuela Católica María Inés	Colégio Privado	298037.033	488202.033
81	Escuela Católica María Inés	Colégio Privado	298037.033	488202.033
82	Escuela Católica María Inés	Colégio Privado	298037.033	488202.033
83	Escuela Católica María Inés	Colégio Privado	298037.033	488202.033
84	Escuela Católica María Inés	Colégio Privado	298037.033	488202.033
85	Escuela Católica María Inés	Colégio Privado	298037.033	488202.033
86	Escuela Católica María Inés	Colégio Privado	298037.033	488202.033
87	Escuela Católica María Inés	Colégio Privado	298037.033	488202.033
88	Escuela Católica María Inés	Colégio Privado	298037.033	488202.033
89	Escuela Católica María Inés	Colégio Privado	298037.033	488202.033
90	Escuela Católica María Inés	Colégio Privado	298037.033	488202.033
91	Escuela Católica María Inés	Colégio Privado	298037.033	488202.033
92	Escuela Católica María Inés	Colégio Privado	298037.033	488202.033
93	Escuela Católica María Inés	Colégio Privado	298037.033	488202.033
94	Escuela Católica María Inés	Colégio Privado	298037.033	488202.033
95	Escuela Católica María Inés	Colégio Privado	298037.033	488202.033
96	Escuela Católica María Inés	Colégio Privado	298037.033	488202.033
97	Escuela Católica María Inés	Colégio Privado	298037.033	488202.033
98	Escuela Católica María Inés	Colégio Privado	298037.033	488202.033
99	Escuela Católica María Inés	Colégio Privado	298037.033	488202.033
100	Escuela Católica María Inés	Colégio Privado	298037.033	488202.033
101	Escuela Católica María Inés	Colégio Privado	298037.033	488202.033
102	Escuela Católica María Inés	Colégio Privado	298037.033	488202.033
103	Escuela Católica María Inés	Colégio Privado	298037.033	488202.033
104	Escuela Católica María Inés	Colégio Privado	298037.033	488202.033
105	Escuela Católica María Inés	Colégio Privado	298037.033	488202.033
106	Escuela Católica María Inés	Colégio Privado	298037.033	488202.033
107	Escuela Católica María Inés	Colégio Privado	298037.033	488202.033
108	Escuela Católica María Inés	Colégio Privado	298037.033	488202.033
109	Escuela Católica María Inés	Colégio Privado	298037.033	488202.033
110	Escuela Católica María Inés	Colégio Privado	298037.033	488202.033
111	Escuela Católica María Inés	Colégio Privado	298037.033	488202.033
112	Escuela Católica María Inés	Colégio Privado	298037.033	488202.033
113	Escuela Católica María Inés	Colégio Privado	298037.033	488202.033
114	Escuela Católica María Inés	Colégio Privado	298037.033	488202.033
115	Escuela Católica María Inés	Colégio Privado	298037.033	488202.033
116	Escuela Católica María Inés	Colégio Privado	298037.033	488202.033



**DIAGNOSTICO
PLAN DE ORDENAMIENTO TERRITORIAL**

**"CASCO URBANO PRINCIPAL
ESPACIO PUBLICO"**

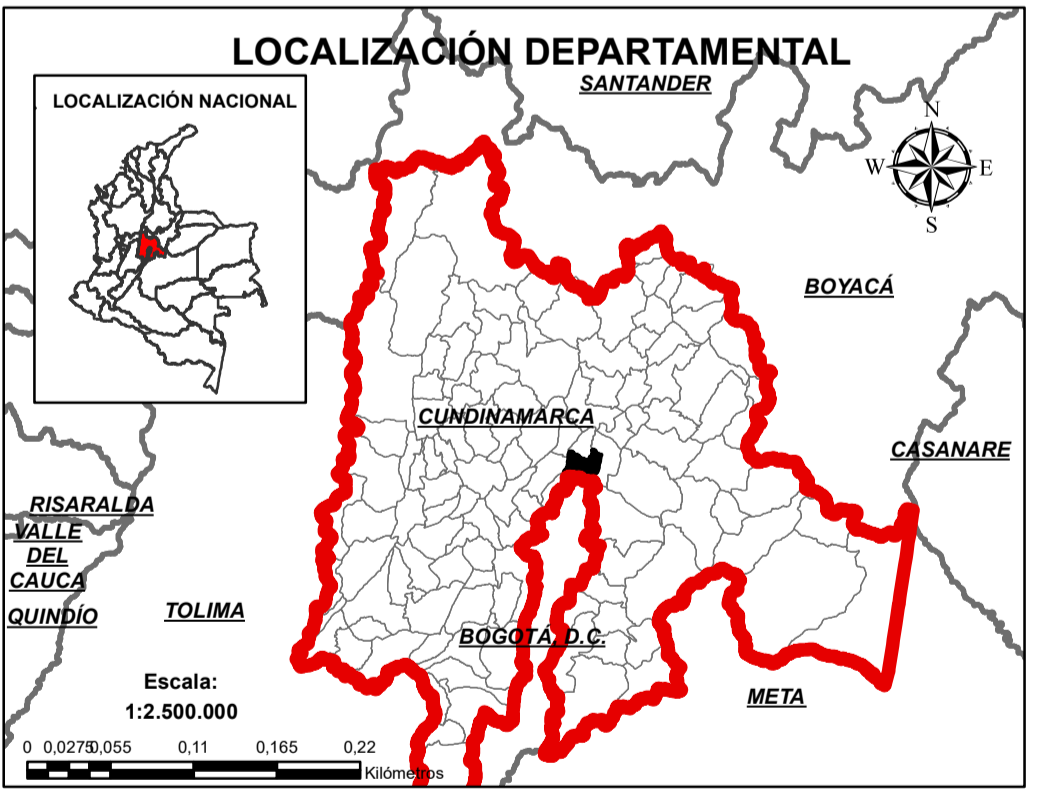
LUIS CARLOS SEGURA RUBIANO
ALCALDE MUNICIPAL

CAMILO ANDRÉS GANTOR GONZALEZ
SECRETARIO DE PLANEACIÓN

CONVENCIONES

- NacimientosChia
- EjeRioBogotaChia
- EjeRioFrioChia
- EscorrentiasChia
- ChucuaChia
- QuebradasChia
- ValladoChia
- ViasPrincipalesChia
- ViaFerreiaChia
- CurvasNivelPUrbanoChia
- PUrbanoChiaCundinamarca
- ChiaCundinamarca
- MunicipiosBordeChia
- VeredasChiaCundinamarca

OBSERVACIONES

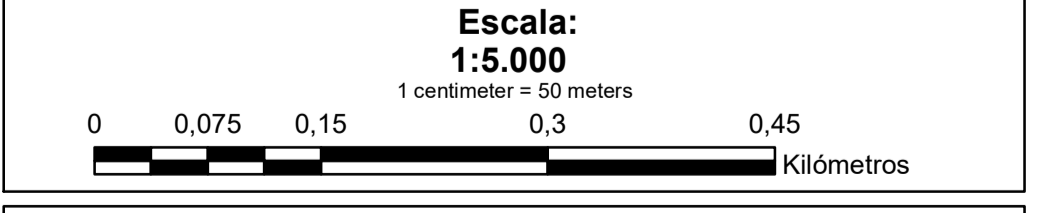


INFORMACIÓN DE REFERENCIA
Con Base Resoluciones IGAC 471 y 509 de 2020

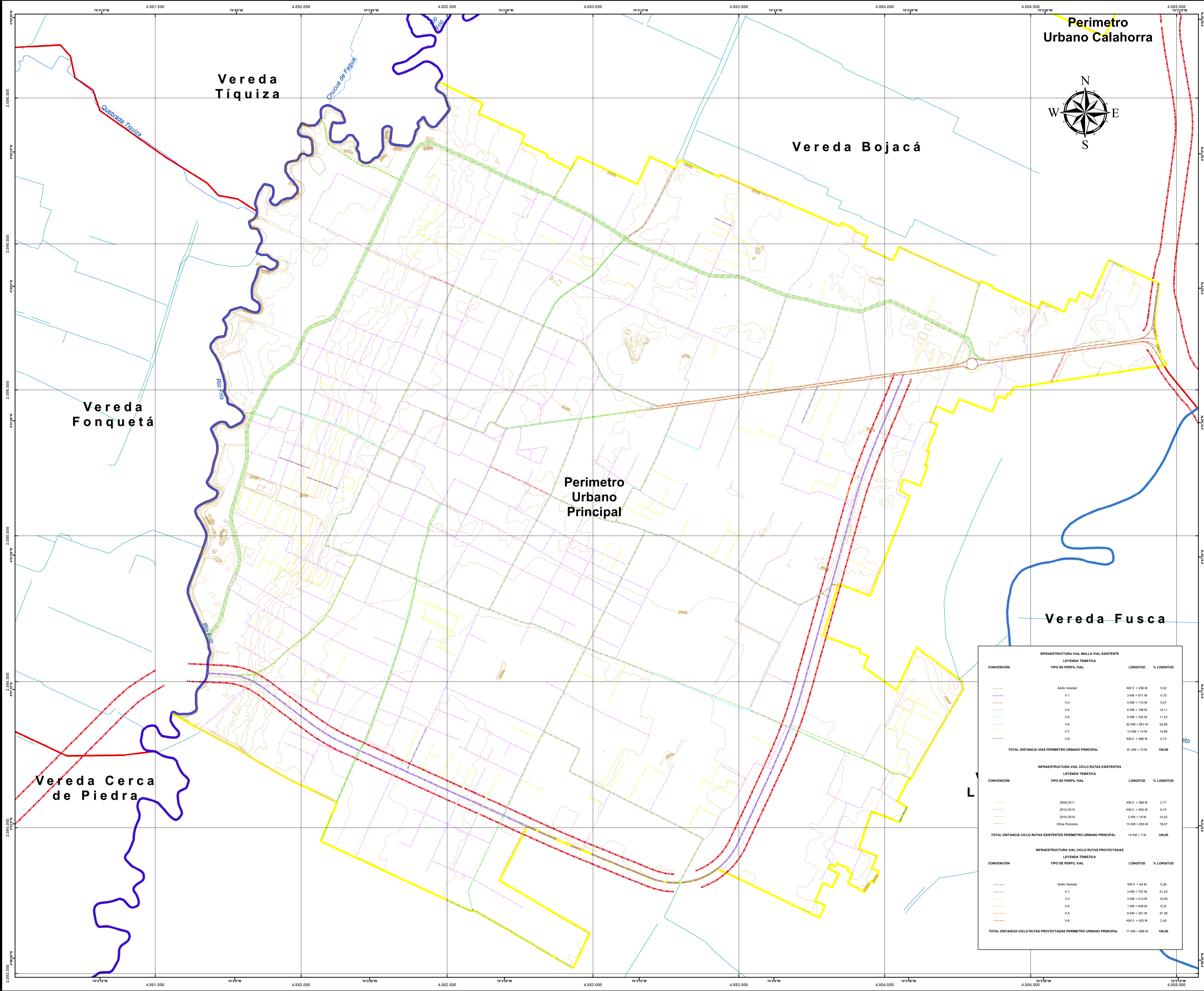
Datum Geodésico:	MAGNA - SIRGAS
Elipsoide:	GRS80
Proyección Cartográfica:	Transverse_Mercator
Sistema de Coordenada Geográfica:	CTM 12 (Colombia)
Meridiano Principal:	Greenwich 0° 0' 0"
Coordenadas Geográficas:	04° 00' 00.000" Latitud Norte 73° 00' 00.000" Longitud Oeste
Coordenadas Planas:	2'000.000 metros Norte 5'000.000 metros Este
Factor de Escala:	0.9992000
Unidad Línial:	Metros
Unidad Angular:	Grados

**ESPACIO PUBLICO
LEYENDA TEMÁTICA**

CONVENCIÓN	TIPO ESPACIO PUBLICO	ÁREA	% ÁREA
	EQUIPAMIENTO	11 Ha + 3804 M2	40,28
	ESPACIO PUBLICO	12 Ha + 7132 M2	45,00
	ESPACIO PUBLICO - RECREATIVO	3 Ha + 2314 M2	11,44
	PROTECCIÓN AMBIENTAL Y RECURSOS HÍDRICOS	0 Ha + 70 M2	0,02
	VIA	0 Ha + 8687 M2	3,07
	VIA - ZONA VERDE	0 Ha + 530 M2	0,19
ÁREA ESPACIO PUBLICO		28 Ha + 2536 M2	4,80
ÁREA CASCO URBANO PRINCIPAL CHIA		588 Ha + 2341 M2	100,00



FECHA: NOVIEMBRE DE 2020



Perimetro Urbano Calahorra

FUNCIONAL No. DG_UR_08

ALCALDÍA MUNICIPAL DE CHÍA
SECRETARÍA DE PLANEACIÓN
DIRECCIÓN DE ORDENAMIENTO TERRITORIAL Y PLUSVALÍA

DIAGNOSTICO PLAN DE ORDENAMIENTO TERRITORIAL

"CASCO URBANO PRINCIPAL INFRAESTRUCTURA VIAL"

LUIS CARLOS SEGURA RUBIANO
ALCALDE MUNICIPAL

CAMILO ANDRÉS CANTOR GONZALEZ
SECRETARIO DE PLANEACIÓN

CONVENCIONES

- NacimientosChia
- CurvasNivelPUrbanoChia
- EjeRioBogotaChia
- EjeRioFrioChia
- EscorrentiasChia
- ChucuaChia
- QuebradasChia
- ValladoChia
- ViasPrincipalesChia
- ViaFerreiaChia
- PUrbanoChiaCundinamarca
- ChiaCundinamarca
- MunicipiosBordeChia
- VeredasChiaCundinamarca

OBSERVACIONES

LOCALIZACIÓN DEPARTAMENTAL

LOCALIZACIÓN NACIONAL

BOYACÁ
CASANARE
META
SANTANDER
BOGOTÁ
RISARALDA
VALLE DEL CAUCA
QUINDÍO
TOLIMA

Escala: 1:2.500.000

INFORMACIÓN DE REFERENCIA
Con Base Resoluciones IGAC 471 y 509 de 2020

Datum Geodésico: MAGNA - SIRGAS
Elipsoide: GRS80
Proyección Cartográfica: Transverse_Mercator

Sistema de Coordenada Geográfica: CTM 12 (Colombia)
Meridiano Principal: Greenwich 0° 0' 0" W
Coordenadas Geográficas: 04° 00' 00,000" Latitud Norte
73° 00' 00,000" Longitud Oeste

Coordenadas Planas: 2'000.000 metros Norte
5'000.000 metros Este
Factor de Escala: 0.9992000
Unidad Línal: Metros
Unidad Angular: Grados

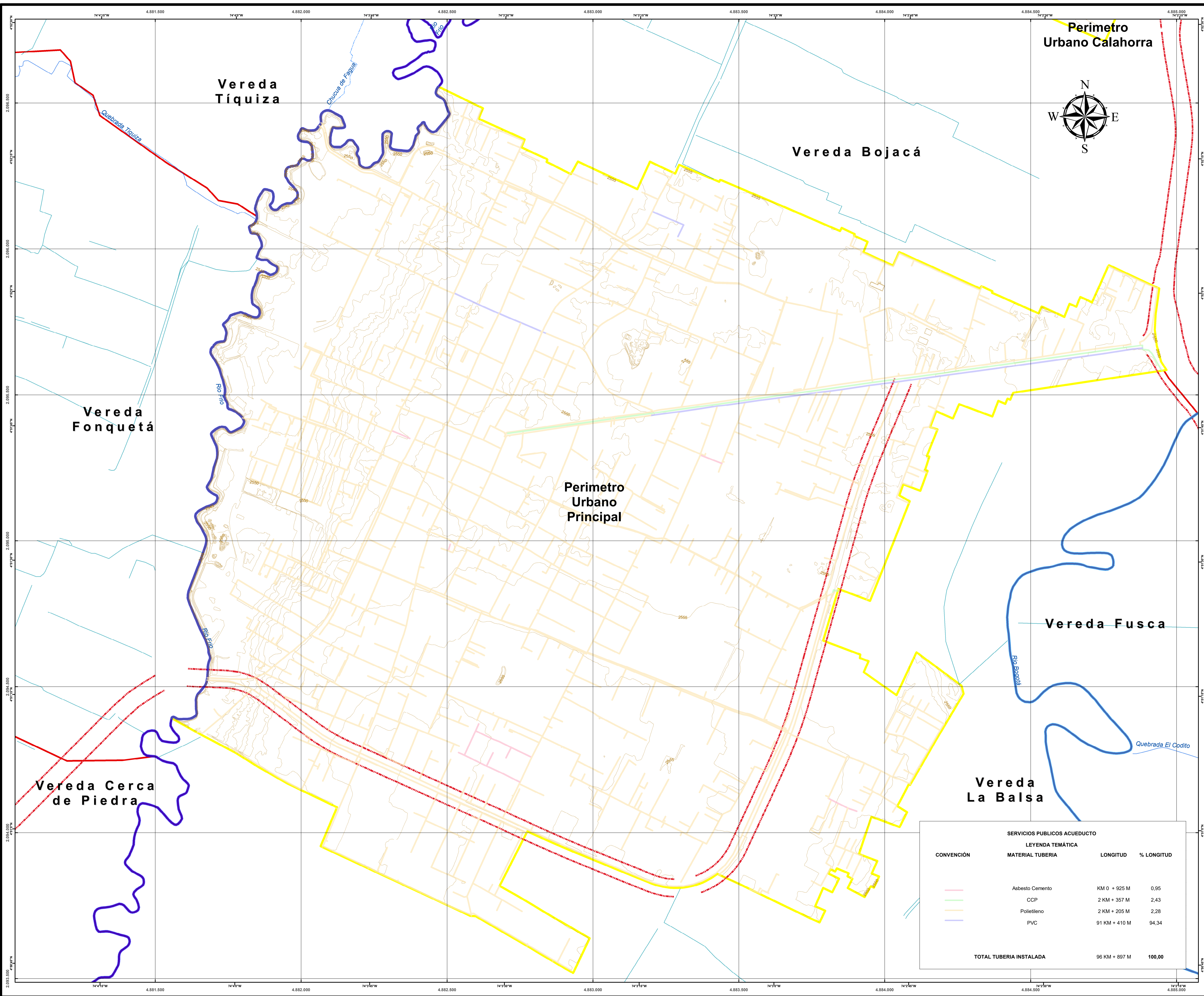
Escala: 1:5.000
1 centímetro = 50 meters

0 0,075 0,15 0,3 0,45 Kilómetros

FECHA: NOVIEMBRE DE 2020

FUNCIONAL No. DG_UR_08

INFRAESTRUCTURA VIAL MALLA VIAL EXISTENTE			
CONVENCIÓN	TIPO DE PERFIL VIAL	LONGITUD	% LONGITUD
	Año: Veredal	KM 0 + 256 M	0,32
	V-1	3 KM + 811 M	4,70
	V-3	4 KM + 110 M	5,07
	V-4	8 KM + 198 M	10,11
	V-5	9 KM + 342 M	11,52
	V-6	42 KM + 691 M	52,66
	V-7	12 KM + 74 M	14,89
	V-8	KM 0 + 588 M	0,73
TOTAL DISTANCIA VIAS PERIMETRO URBANO PRINCIPAL		81 KM + 70 M	100,00
INFRAESTRUCTURA VIAL CICLO RUTAS EXISTENTES			
CONVENCIÓN	TIPO DE PERFIL VIAL	LONGITUD	% LONGITUD
	2008-2011	KM 0 + 388 M	2,77
	2012-2015	KM 0 + 945 M	6,74
	2016-2019	2 KM + 19 M	14,42
	Otros Períodos	10 KM + 655 M	76,07
TOTAL DISTANCIA CICLO RUTAS EXISTENTES PERIMETRO URBANO PRINCIPAL		14 KM + 7 M	100,00
INFRAESTRUCTURA VIAL CICLO RUTAS PROYECTADAS			
CONVENCIÓN	TIPO DE PERFIL VIAL	LONGITUD	% LONGITUD
	Año: Veredal	KM 0 + 64 M	0,36
	V-1	3 KM + 757 M	21,24
	V-3	3 KM + 413 M	19,29
	V-4	1 KM + 488 M	9,32
	V-5	8 KM + 381 M	42,38
	V-6	KM 0 + 425 M	2,40
TOTAL DISTANCIA CICLO RUTAS PROYECTADAS PERIMETRO URBANO PRINCIPAL		17 KM + 688 M	100,00



ALCALDÍA MUNICIPAL DE CHÍA
SECRETARÍA DE PLANEACIÓN
DIRECCIÓN DE ORDENAMIENTO TERRITORIAL Y PLUSVALÍA

DIAGNOSTICO
PLAN DE ORDENAMIENTO TERRITORIAL

"CASCO URBANO PRINCIPAL
SERVICIO PUBLICO DE ACUEDUCTO"

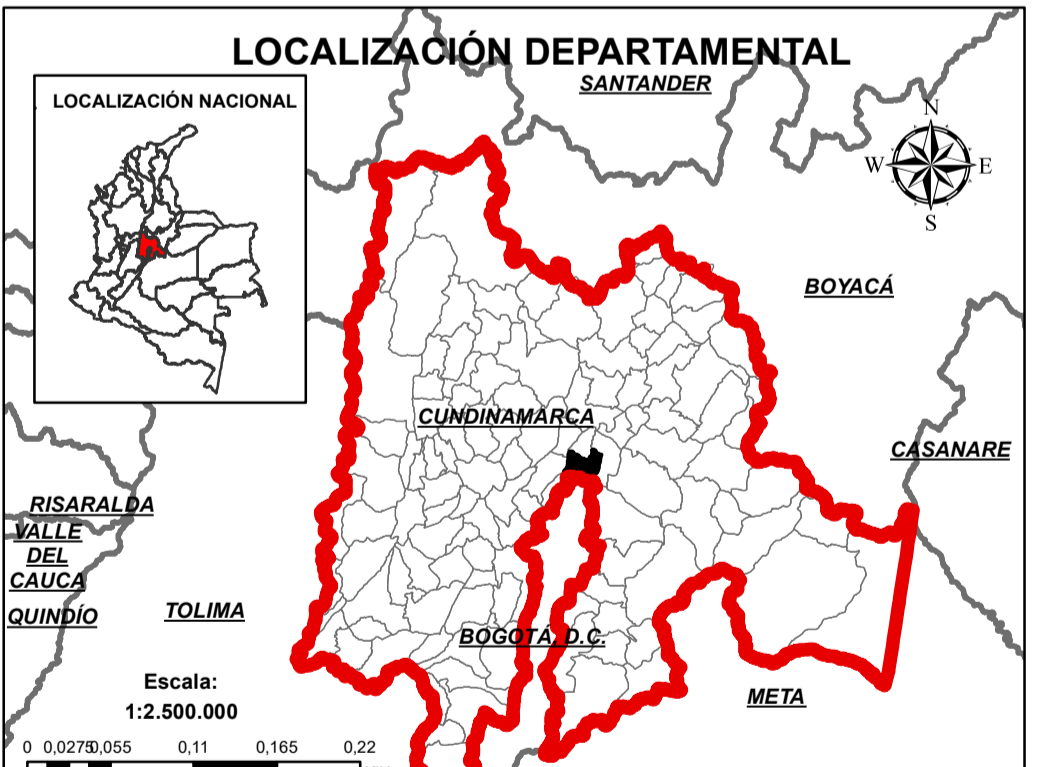
LUIS CARLOS SEGURA RUBIANO
ALCALDE MUNICIPAL

CAMILO ANDRÉS CANTOR GONZALEZ
SECRETARIO DE PLANEACIÓN

CONVENCIONES

- NacimientosChia
- CurvasNivelPUrbanoChia
- EjeRioBogotaChia
- EjeRioFrioChia
- EscorrentiasChia
- ChucuaChia
- QuebradasChia
- ValladoChia
- ViasPrincipalesChia
- ViaFerreaChia
- PUrbanoChiaCundinamarca
- ChiaCundinamarca
- MunicipiosBordeChia
- VeredasChiaCundinamarca

OBSERVACIONES



INFORMACIÓN DE REFERENCIA
Con Base Resoluciones IGAC 471 y 509 de 2020

Datum Geodésico: MAGNA - SIRGAS
Elipsoide: GRS80
Proyección Cartográfica: Transverse_Mercator

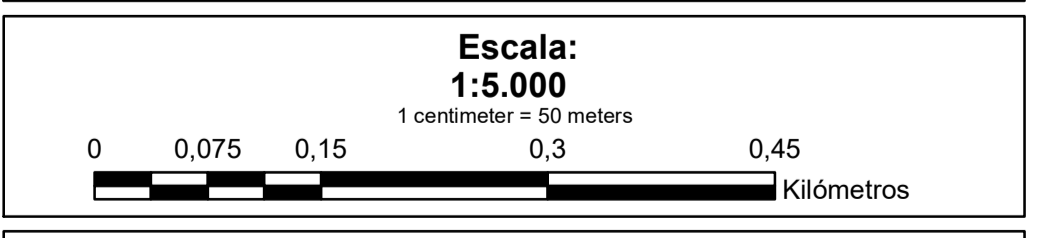
Sistema de Coordenada Geográfica: CTM 12 (Colombia)
Meridiano Principal: Greenwich 0° 0' 0"
Coordenadas Geográficas: 04° 00' 00.000" Latitud Norte
73° 00' 00.000" Longitud Oeste

Coordenadas Planas: 2'000.000 metros Norte
5'000.000 metros Este
Factor de Escala: 0.9992000
Unidad Lineal: Metros
Unidad Angular: Grados

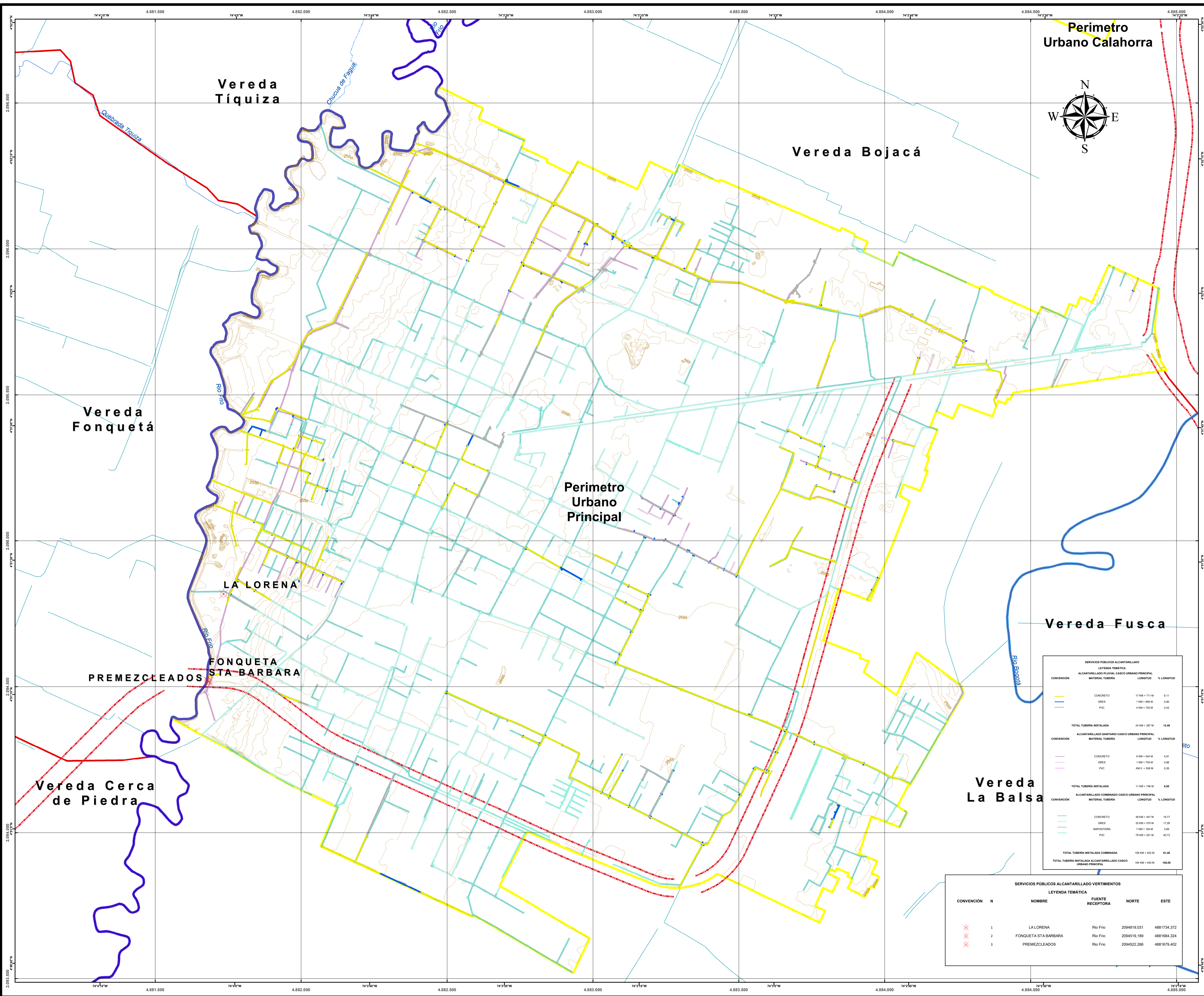
SERVICIOS PUBLICOS ACUEDUCTO

LEYENDA TEMÁTICA

CONVENCIÓN	MATERIAL TUBERIA	LONGITUD	% LONGITUD
	Asbesto Cemento	KM 0 + 925 M	0,95
	CCP	2 KM + 357 M	2,43
	Poietilieno	2 KM + 205 M	2,28
	PVC	91 KM + 410 M	94,34
TOTAL TUBERIA INSTALADA		96 KM + 897 M	100,00



FECHA: NOVIEMBRE DE 2020



ALCALDÍA MUNICIPAL DE CHÍA
SECRETARÍA DE PLANEACIÓN
DIRECCIÓN DE ORDENAMIENTO TERRITORIAL Y PLUSVALÍA

DIAGNOSTICO PLAN DE ORDENAMIENTO TERRITORIAL

"CASCO URBANO PRINCIPAL SERVICIO PUBLICO DE ALCANTARILLADO"

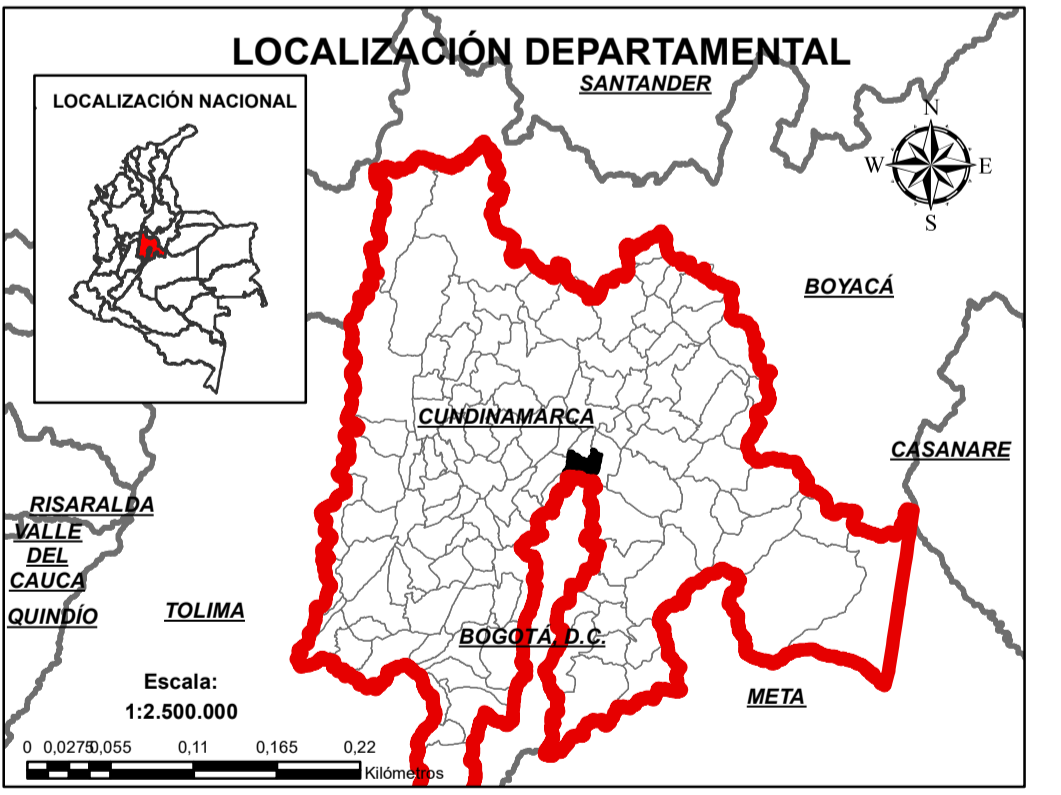
LUIS CARLOS SEGURA RUBIANO
ALCALDE MUNICIPAL

CAMILO ANDRÉS CANTOR GONZALEZ
SECRETARIO DE PLANEACIÓN

CONVENCIONES

- NacimientosChia
- CurvasNivelPUrbanoChia
- EjeRioBogotaChia
- EjeRioFrioChia
- EscorrentiasChia
- ChucuaChia
- QuebradasChia
- ValladoChia
- ViasPrincipalesChia
- ViaFerreaChia
- PUrbanoChiaCundinamarca
- ChiaCundinamarca
- MunicipiosBordeChia
- VeredasChiaCundinamarca

OBSERVACIONES

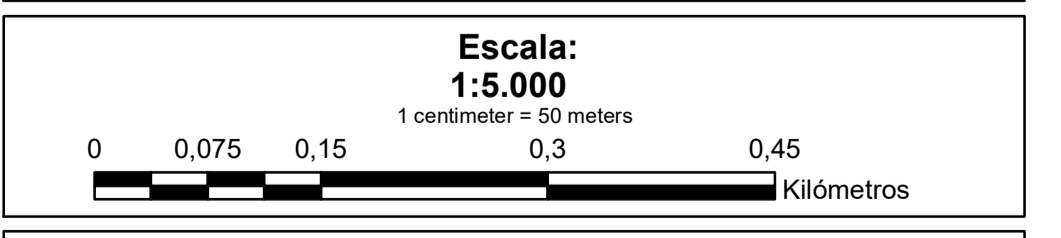


INFORMACIÓN DE REFERENCIA
Con Base Resoluciones IGAC 471 y 509 de 2020

Datum Geodésico: MAGNA - SIRGAS
Elipsoide: GRS80
Proyección Cartográfica: Transverse_Mercator

Sistema de Coordenada Geográfica: CTM 12 (Colombia)
Meridiano Principal: Greenwich 0° 0' 0"
Coordenadas Geográficas: 04° 00' 00.000" Latitud Norte
73° 00' 00.000" Longitud Oeste

Coordenadas Planas: 2'000.000 metros Norte
5'000.000 metros Este
Factor de Escala: 0.9992000
Unidad Linal: Metros
Unidad Angular: Grados



FECHA: NOVIEMBRE DE 2020

SERVICIOS PÚBLICOS ALCANTARILLADO

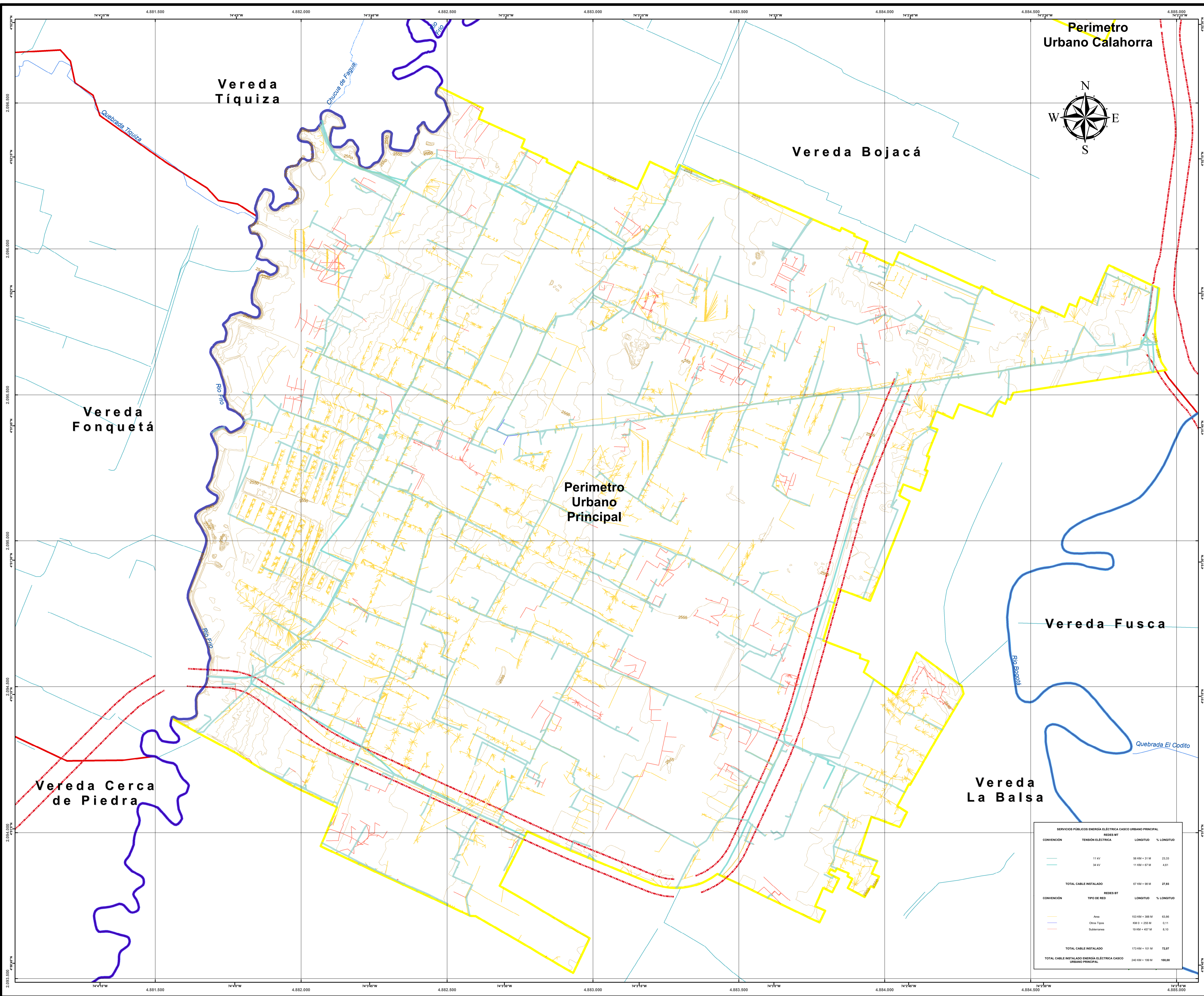
LEYENDA TEMÁTICA

CONVENCIÓN	MATERIAL TUBERIA	LONGITUD	% LONGITUD
	CONCRETO	17.024 + 711 M	0,11
	GRES	1.500 + 684 M	0,06
	PVC	4.904 + 720 M	2,43
TOTAL TUBERIA INSTALADA 24.028 + 207 M 12,60			
CONVENCIÓN	MATERIAL TUBERIA	LONGITUD	% LONGITUD
	CONCRETO	9.924 + 104 M	4,21
	GRES	1.924 + 754 M	0,08
	PVC	4.904 + 720 M	0,26
TOTAL TUBERIA INSTALADA 11.034 + 178 M 4,68			
CONVENCIÓN	MATERIAL TUBERIA	LONGITUD	% LONGITUD
	CONCRETO	38.034 + 447 M	18,77
	GRES	33.034 + 270 M	17,26
	MAQUETERIA	7.924 + 184 M	3,89
	PVC	79.024 + 201 M	40,73
TOTAL TUBERIA INSTALADA COMBINADA 158.024 + 402 M 81,46			
TOTAL TUBERIA INSTALADA ALCANTARILLADO CASCO URBANO PRINCIPAL 156.024 + 400 M 80,88			

SERVICIOS PÚBLICOS ALCANTARILLADO VERTIMENTOS

LEYENDA TEMÁTICA

CONVENCIÓN	N	NOMBRE	FUENTE RECEPTORA	NORTE	ESTE
	1	LA LORENA	Río Frio	2094819,031	4881734,372
	2	FONQUETA STA BARBARA	Río Frio	2094519,189	4881684,324
	3	PREMEZCLEADOS	Río Frio	2094522,266	4881679,402



Perimetro Urbano Calahorra

FUNCIONAL No. DG_UR_11

ALCALDÍA MUNICIPAL DE CHÍA
SECRETARÍA DE PLANEACIÓN
DIRECCIÓN DE ORDENAMIENTO TERRITORIAL Y PLUSVALÍA

DIAGNOSTICO PLAN DE ORDENAMIENTO TERRITORIAL

"CASCO URBANO PRINCIPAL SERVICIO PUBLICO DE ENERGÍA"

LUIS CARLOS SEGURA RUBIANO
ALCALDE MUNICIPAL

CAMILLO ANDRÉS GANTOR GONZALEZ
SECRETARIO DE PLANEACIÓN

CONVENCIONES

- NacimientosChia
- CurvasNivelPUrbanoChia
- EjeRioBogotaChia
- EjeRioFrioChia
- EscorrentiasChia
- ChucuaChia
- QuebradasChia
- ValladoChia
- ViasPrincipalesChia
- ViaFerreaChia
- PUrbanoChiaCundinamarca
- ChiaCundinamarca
- MunicipiosBordeChia
- VeredasChiaCundinamarca

OBSERVACIONES

LOCALIZACIÓN DEPARTAMENTAL

INFORMACIÓN DE REFERENCIA
Con Base Resoluciones IGAC 471 y 509 de 2020

Datum Geodésico: MAGNA - SIRGAS
Elipsoide: GRS80
Proyección Cartográfica: Transverse_Mercator

Sistema de Coordenada Geográfica: CTM 12 (Colombia)
Meridiano Principal: Greenwich 0° 0' 0"
Coordenadas Geográficas: 04° 00' 00.000" Latitud Norte
73° 00' 00.000" Longitud Oeste

Coordenadas Planas: 2'000.000 metros Norte
5'000.000 metros Este
Factor de Escala: 0.9992000
Unidad Lateral: Metros
Unidad Angular: Grados

SERVICIOS PUBLICOS ENERGIA ELECTRICA CASCO URBANO PRINCIPAL

CONVENCIÓN	TENSION ELECTRICA	LONGITUD	% LONGITUD
	11kV	59 KM + 31 M	23,33
	3kV	11 KM + 67 M	4,61
TOTAL CABLE INSTALADO		67 KM + 98 M	27,93

CONVENCIÓN	TIPO DE RED	LONGITUD	% LONGITUD
	Aerea	153 KM + 369 M	63,86
	Chris Tipo	KM 0 + 250 M	0,11
	Subteraneo	19 KM + 657 M	8,10
TOTAL CABLE INSTALADO		173 KM + 101 M	72,07

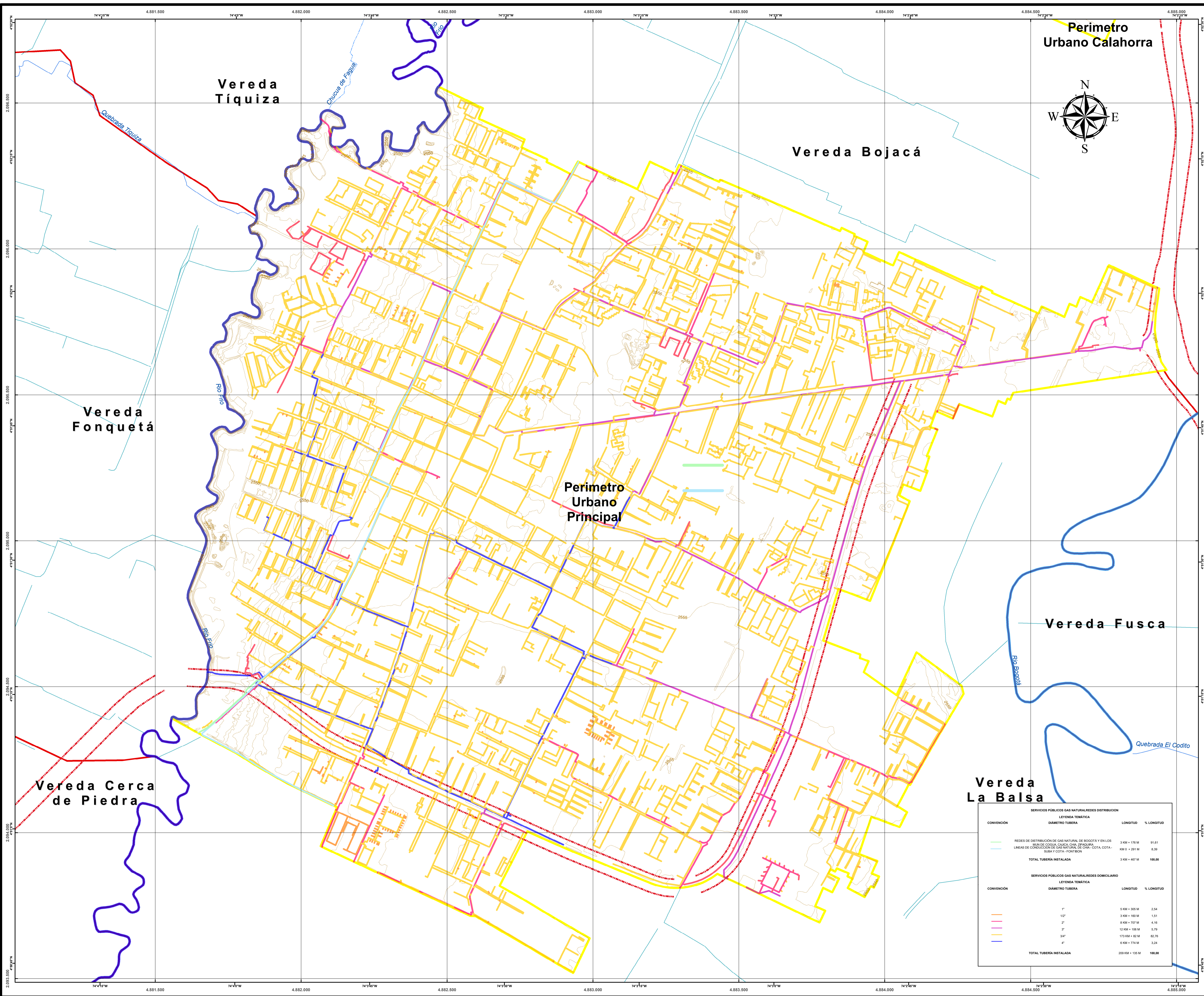
CONVENCIÓN	TIPO DE RED	LONGITUD	% LONGITUD
	Perimetro Urbano Calahorra	240 KM + 199 M	100,00

TOTAL CABLE INSTALADO ENERGÍA ELÉCTRICA CASCO URBANO PRINCIPAL: 240 KM + 199 M 100,00

Escala: 1:5.000
1 centímetro = 50 meters

FECHA: NOVIEMBRE DE 2020

FUNCIONAL No. DG_UR_11



ALCALDÍA MUNICIPAL DE CHÍA
SECRETARÍA DE PLANEACIÓN
DIRECCIÓN DE ORDENAMIENTO TERRITORIAL Y PLUSVALÍA

**DIAGNOSTICO
PLAN DE ORDENAMIENTO TERRITORIAL**

**"CASCO URBANO PRINCIPAL
SERVICIO PUBLICO DE GAS"**

LUIS CARLOS SEGURA RUBIANO
ALCALDE MUNICIPAL

CAMILO ANDRÉS GANTOR GONZALEZ
SECRETARIO DE PLANEACIÓN

CONVENCIONES

- NacimientosChia
- CurvasNivelPUrbanoChia
- EjeRioBogotaChia
- EjeRioFrioChia
- EscorrentiasChia
- ChucuaChia
- QuebradasChia
- ValladoChia
- ViasPrincipalesChia
- ViaFerreaChia
- PUrbanoChiaCundinamarca
- ChiaCundinamarca
- MunicipiosBordeChia
- VeredasChiaCundinamarca

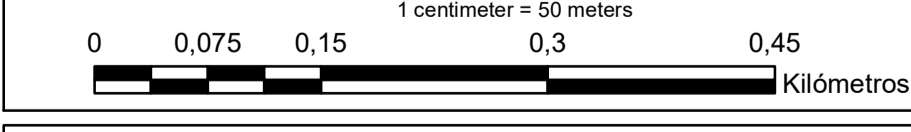
OBSERVACIONES



INFORMACIÓN DE REFERENCIA
Con Base Resoluciones IGAC 471 y 509 de 2020

Datum Geodésico: MAGNA - SIRGAS
Elipsoide: GRS80
Proyección Cartográfica: Transverse_Mercator
Sistema de Coordenada Geográfica: CTM 12 (Colombia)
Meridiano Principal: Greenwich 0° 0' 0"
Coordenadas Geográficas: 04° 00' 00.000" Latitud Norte
73° 00' 00.000" Longitud Oeste
Coordenadas Planas: 2'000.000 metros Norte
5'000.000 metros Este
Factor de Escala: 0.9992000
Unidad Lineal: Metros
Unidad Angular: Grados

Escala:
1:5.000
1 centímetro = 50 meters



FECHA: NOVIEMBRE DE 2020

SERVICIOS PÚBLICOS GAS NATURAL REDES DISTRIBUCIÓN			
LEYENDA TEMÁTICA			
CONVENCIÓN	DIÁMETRO TUBERÍA	LONGITUD	% LONGITUD
	REDES DE DISTRIBUCIÓN DE GAS NATURAL DE BOGOTÁ Y EN LOS MUNICIPIOS DE COPIACÁ, CAUCA, CHIA, PERIURBANO, SUBURBANO Y COPIACÁ-FONTEBÓN	3.000 + 170 M	91,61
	REDES DE DISTRIBUCIÓN DE GAS NATURAL DE BOGOTÁ Y EN LOS MUNICIPIOS DE COPIACÁ, CAUCA, CHIA, PERIURBANO, SUBURBANO Y COPIACÁ-FONTEBÓN	3.000 + 291 M	8,39
	TOTAL TUBERÍA INSTALADA	3.000 + 467 M	100,00
SERVICIOS PÚBLICOS GAS NATURAL REDES DOMICILIARIO			
LEYENDA TEMÁTICA			
CONVENCIÓN	DIÁMETRO TUBERÍA	LONGITUD	% LONGITUD
	1"	5.000 + 305 M	2,54
	1 1/2"	3.000 + 160 M	1,51
	2"	8.000 + 707 M	4,16
	3"	12.000 + 106 M	5,79
	3 1/2"	173.000 + 82 M	82,76
	4"	6.000 + 774 M	3,24
	TOTAL TUBERÍA INSTALADA	208.000 + 1.351 M	100,00